

Être peintre



MON TRAVAIL

” Créer le décor “



Que ce soit à l'extérieur ou à l'intérieur du bâtiment, nous marions les couleurs afin de rendre l'esthétique extérieure ou les décors intérieurs harmonieux. Mais, ce résultat esthétique n'est obtenu de façon durable qu'en ayant une parfaite maîtrise technique du traitement des façades et de la préparation des supports.

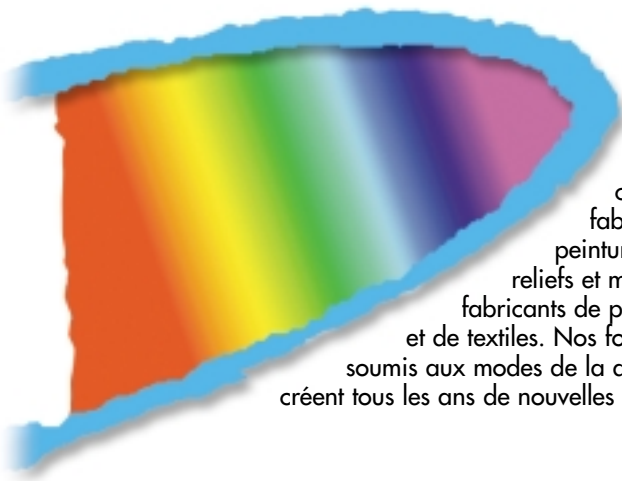
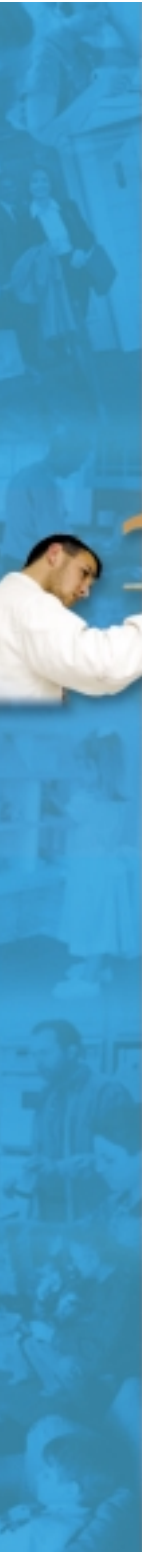
LES MATÉRIAUX

QUE J'UTILISE

” Nous disposons de la plus fantastique palette de couleurs et d'effets “

Si nous jouons avec des centaines de couleurs, issues des nuanciers des fabricants de peintures, nous pouvons

encore multiplier nos possibilités avec des peintures à la teinte, fabriquées sur mesure.



Pour les effets, il faut ajouter aux efforts créatifs des fabricants de peintures, les effets, reliefs et motifs des fabricants de papiers peints et de textiles. Nos fournisseurs, soumis aux modes de la décoration, créent tous les ans de nouvelles collections.

Mon environnement

” Nous donnons la touche finale au chantier “



Nous sommes les derniers à travailler sur le chantier, avant qu'il ne soit livré aux clients. Nous n'avons donc pas droit à l'erreur, d'autant plus que le résultat de notre travail est souvent la première chose que les clients voient. Leur satisfaction immédiate, influencée par leur première impression, dépend donc de nous.

Mes qualités

” Savoir écouter le client, être très soigneux tout en respectant ma santé “

Le client final, celui qui aura l'usage du bâtiment, s'implique fortement dans ce qui sera son décor.

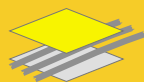
Il est demandeur d'informations et de conseils. Nous devons donc être attentifs à ses besoins et savoir l'orienter vers la bonne solution, tout en ayant le respect de notre santé et des règles de sécurité.

Au moment de la livraison, il est sensible à la finition d'un travail dans lequel il s'est investi. Le résultat doit donc être particulièrement soigné.

Nos diplômes

Pour devenir un ouvrier professionnel	<ul style="list-style-type: none">• CAP Peintre applicateur de revêtements• CAP Signalétique, enseigne et décor
Pour devenir un compagnon professionnel	<ul style="list-style-type: none">• BP Peinture revêtements• Bac pro Aménagement et finition du bâtiment• MC Peinture décoration
Pour rejoindre l'encadrement	<ul style="list-style-type: none">• BTS Aménagement finition

Pour en savoir plus : www.ccca-btp.fr



CCCA-BTP
Le réseau de l'apprentissage BTP

Comité de Concertation et de Coordination de l'Apprentissage
du Bâtiment et des Travaux Publics

19 rue du Père Corentin - 75680 PARIS Cedex 14
Tél : 01 40 64 26 00 - Fax : 01 40 64 08 26